

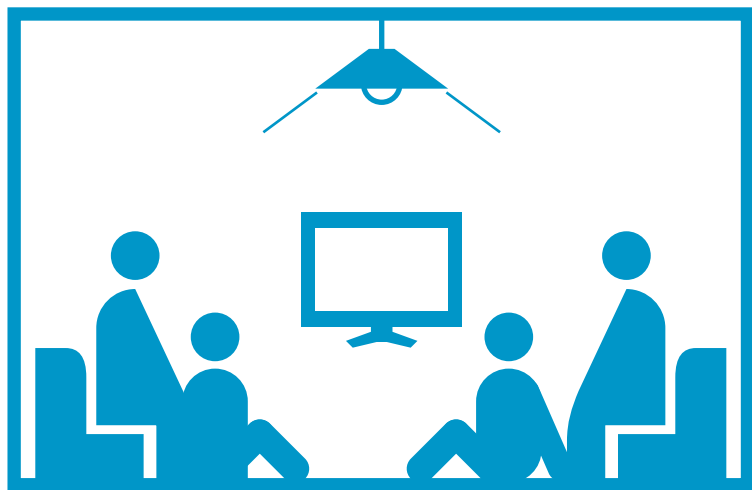
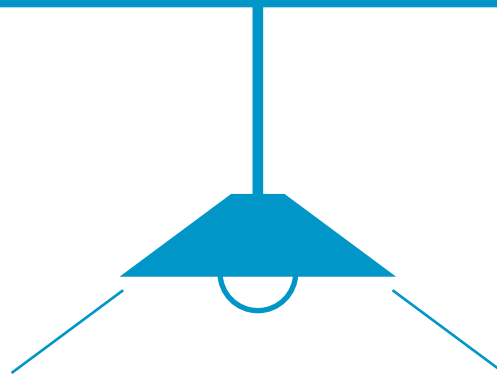
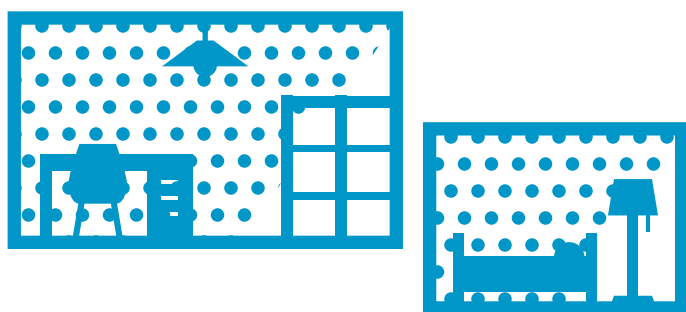
今後の停電を避けるために、
2割の節電をお願いします。

#北海道節電20パーセント

#北海道みんなで節電

#平成30年北海道胆振東部地震

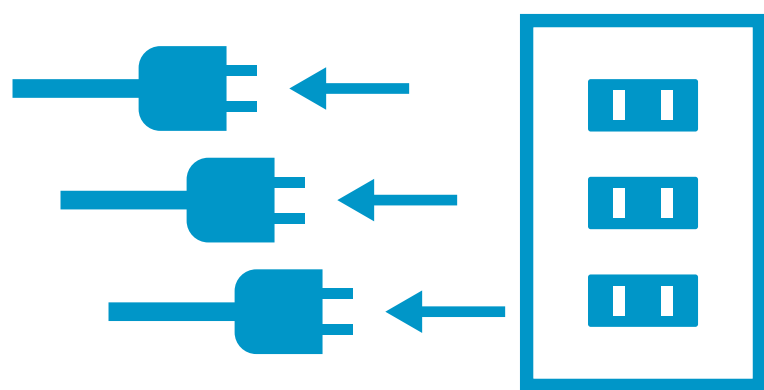
ご家庭向け



1つの部屋に集まって、 テレビは省エネモードに

ヒント

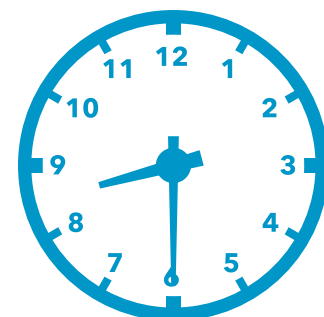
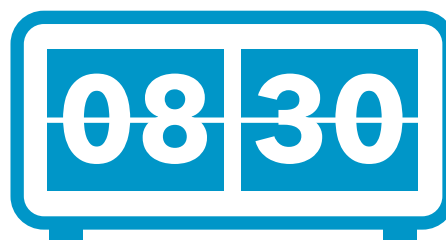
家庭における消費電力の約3割は、「照明」と「テレビ」です。



3本のコンセントを 抜きましょう

ヒント

洗濯乾燥機、炊飯器、電気ポットが重要です。
冷蔵庫の設定を「強」から「中」へ*。
トイレの温水機能はOFF(オフ)に。



朝8時半から夜8時半 は節電タイム

ヒント

ドライヤーと洗濯機・洗濯乾燥機は、
節電タイム以外でお願いします。