

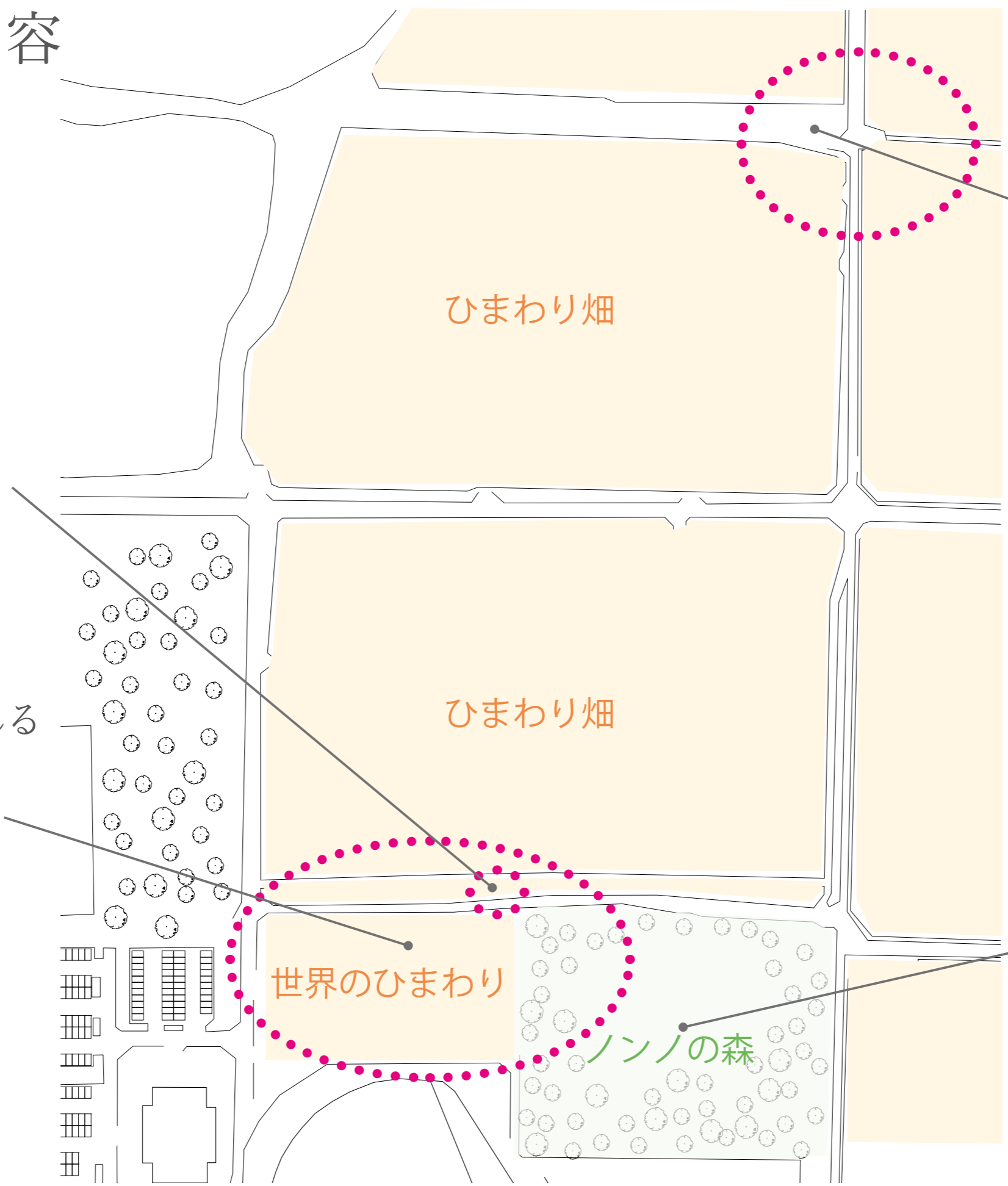
前回までの内容

①
いろいろな高さで
眺められる展望台

②
明るく
ひまわりを眺められる
観光センター

③
丘の頂上で休憩できる
ベンチや屋根

④
ノンノ森とひまわり畑
との連動



観光センターのコンセプト

明るく・外に開かれたぎわいがある観光センター



展望台のコンセプト

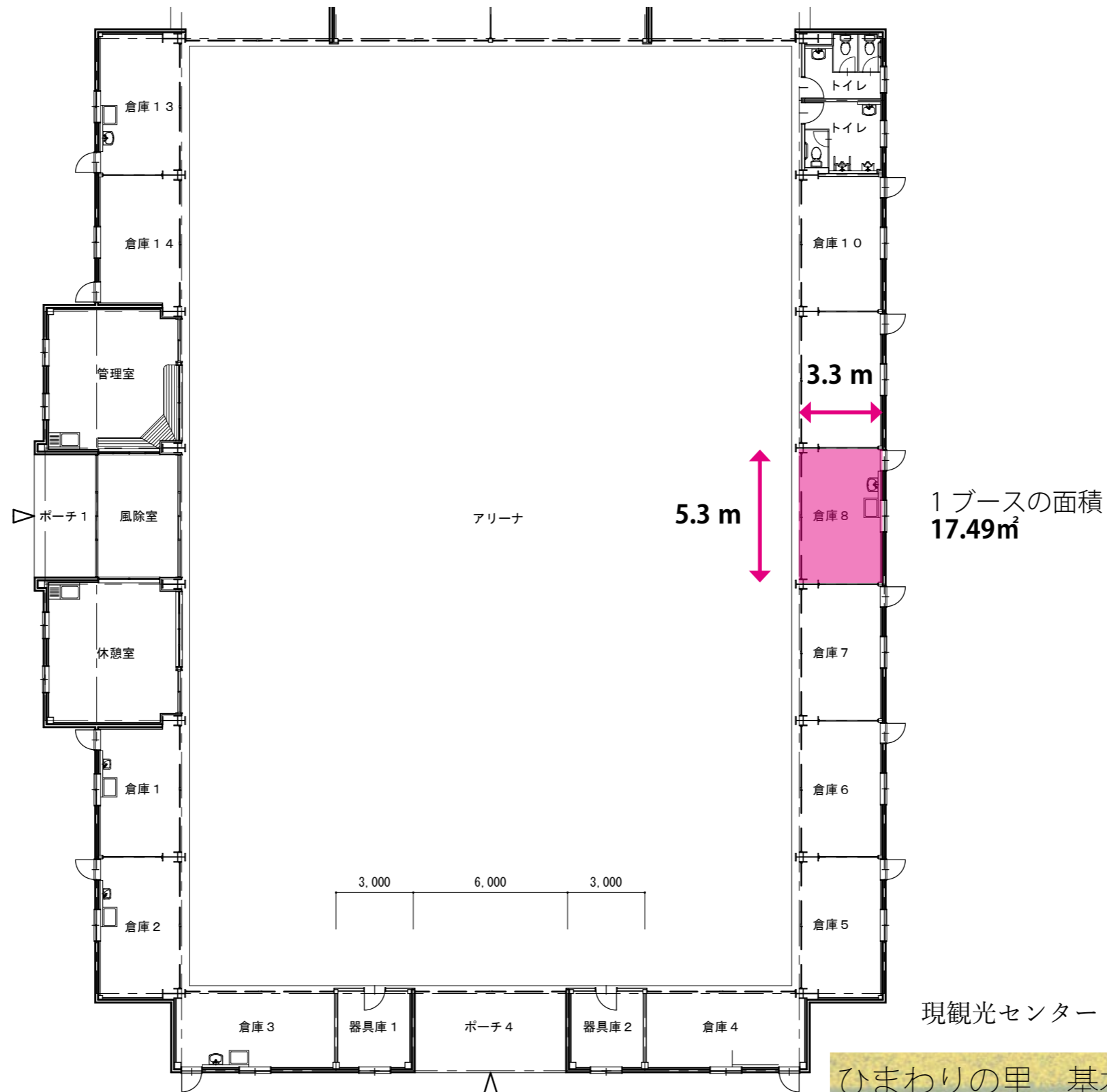
いろいろな高さでひまわりを楽しめる階段状の展望台



観光センター新築

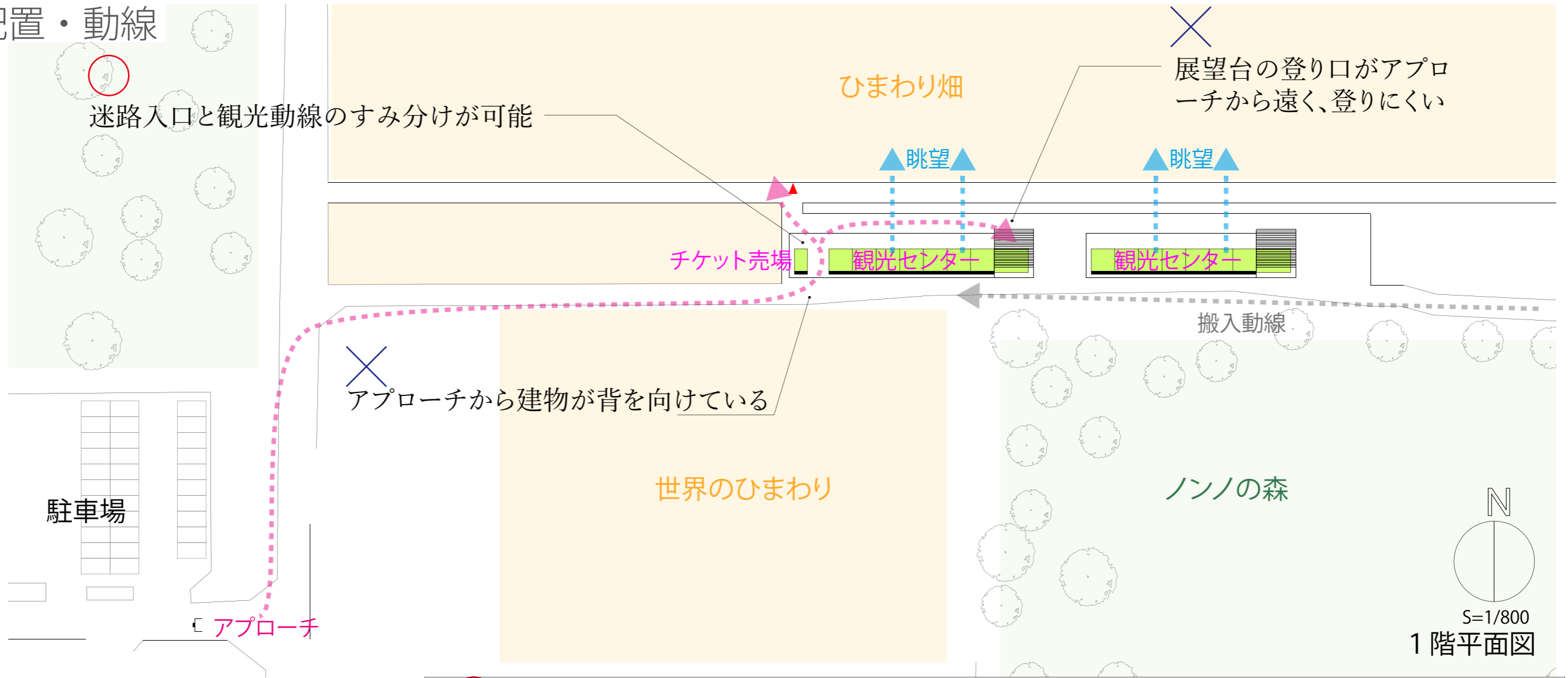
規模間について

既存の観光センターのブースサイズを継承



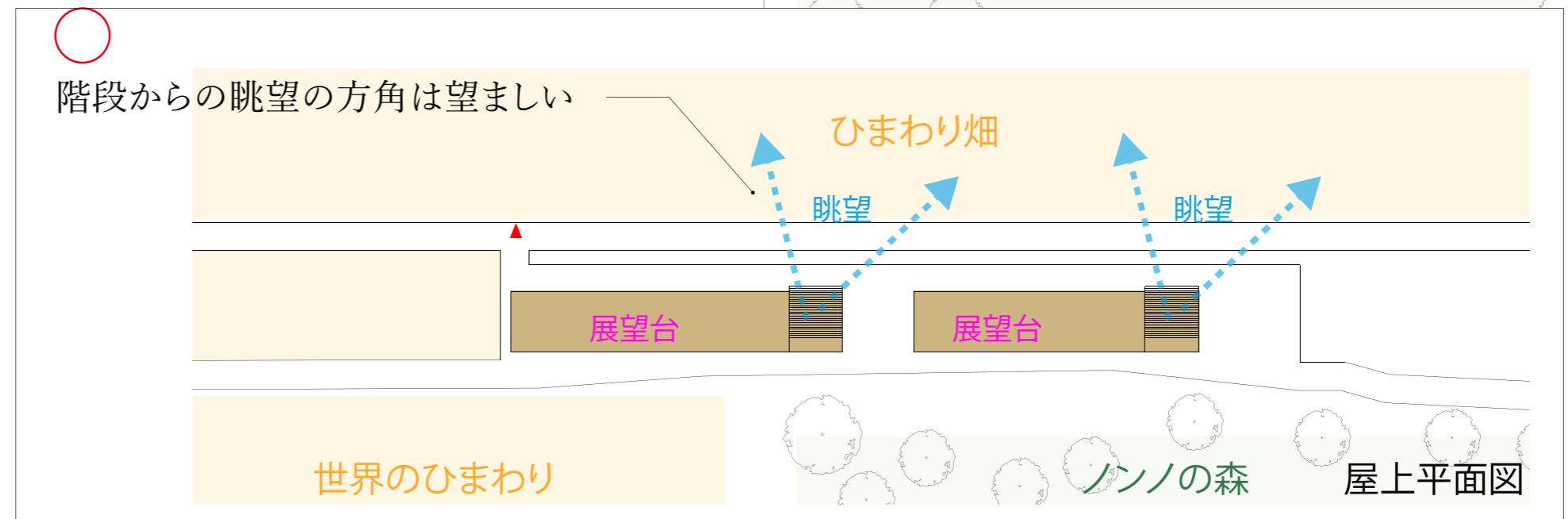
観光センター新築 一直線 A案

全体配置・動線



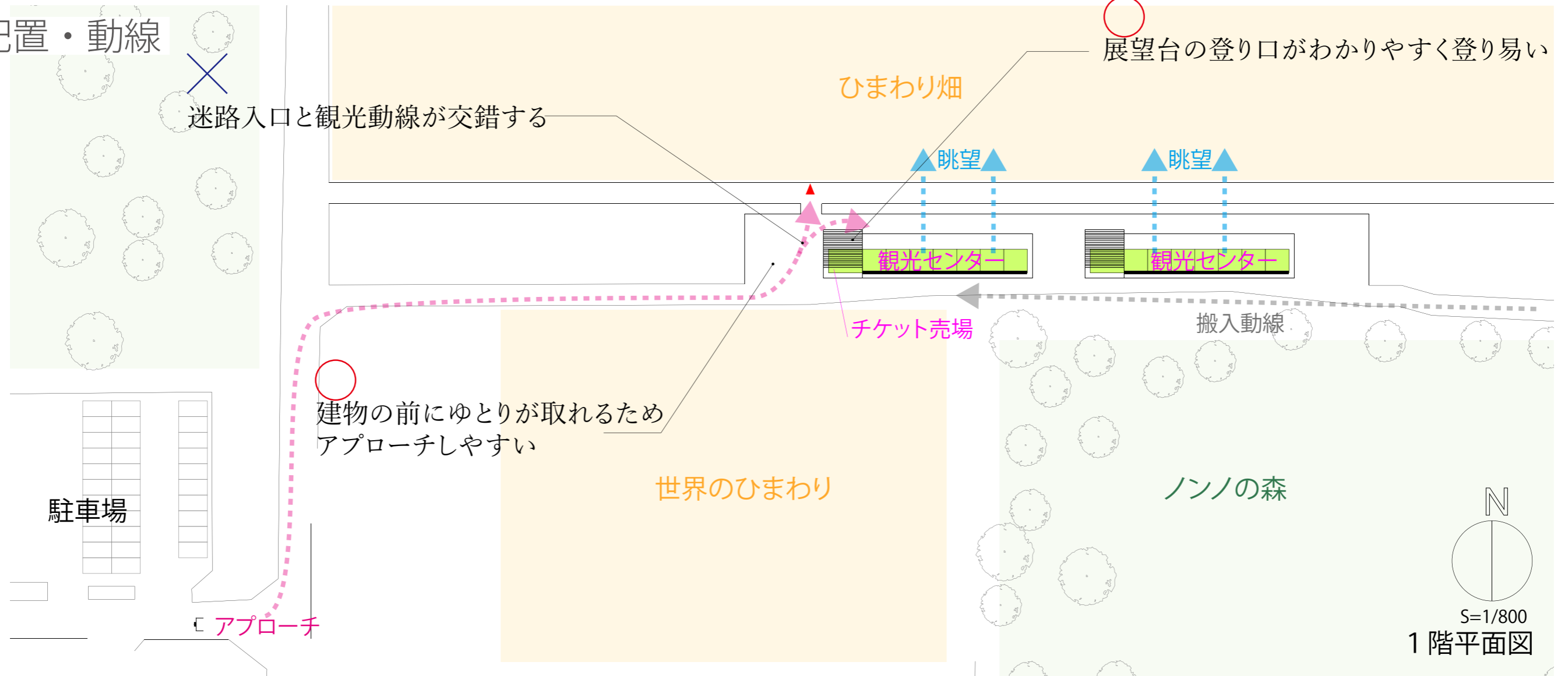
(A案)

- 展望台・観光センター 一体
- 展望台登り階段 東側



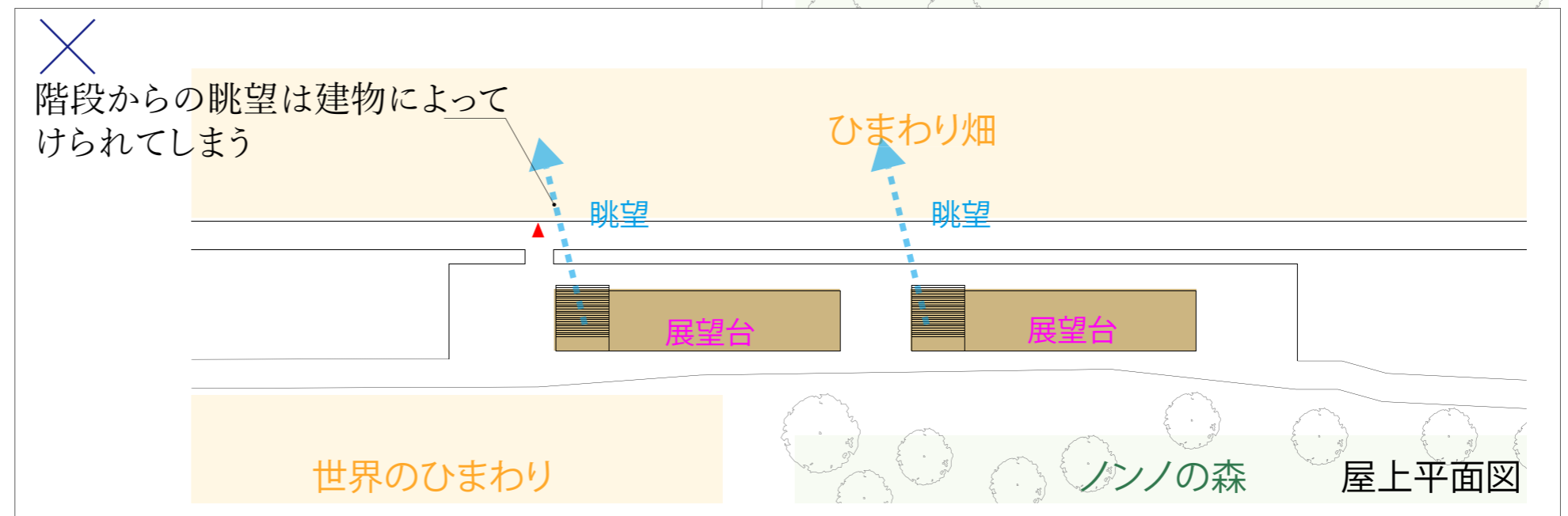
観光センター新築 一直線 B案

全体配置・動線



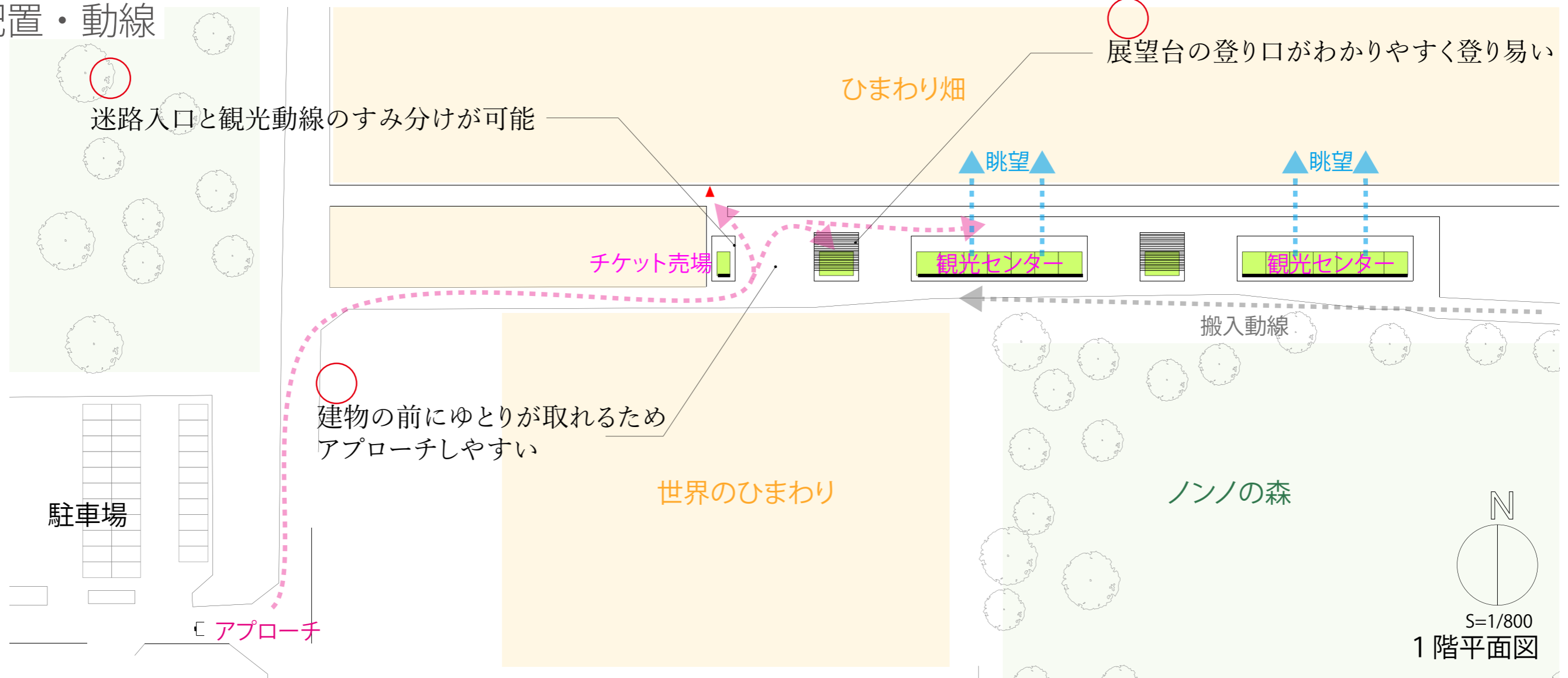
(B案)

- 展望台・観光センター 一体
- 展望台登り階段 西側



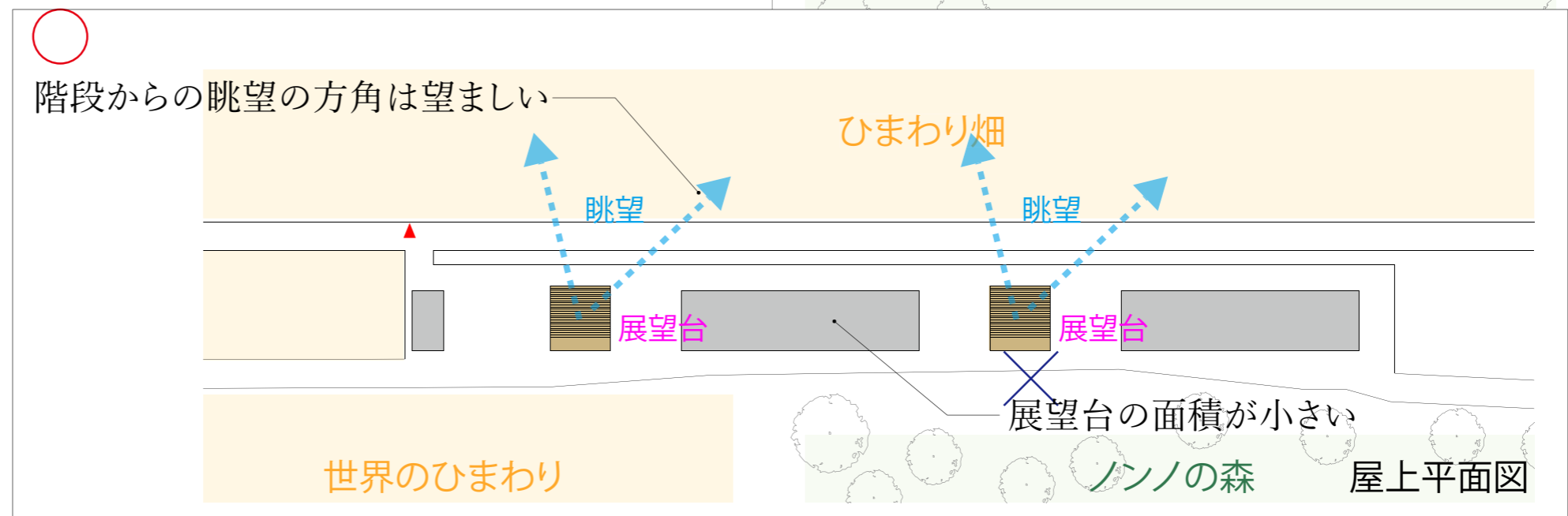
観光センター新築 一直線 C案

全体配置・動線



おすすめ
(C案)

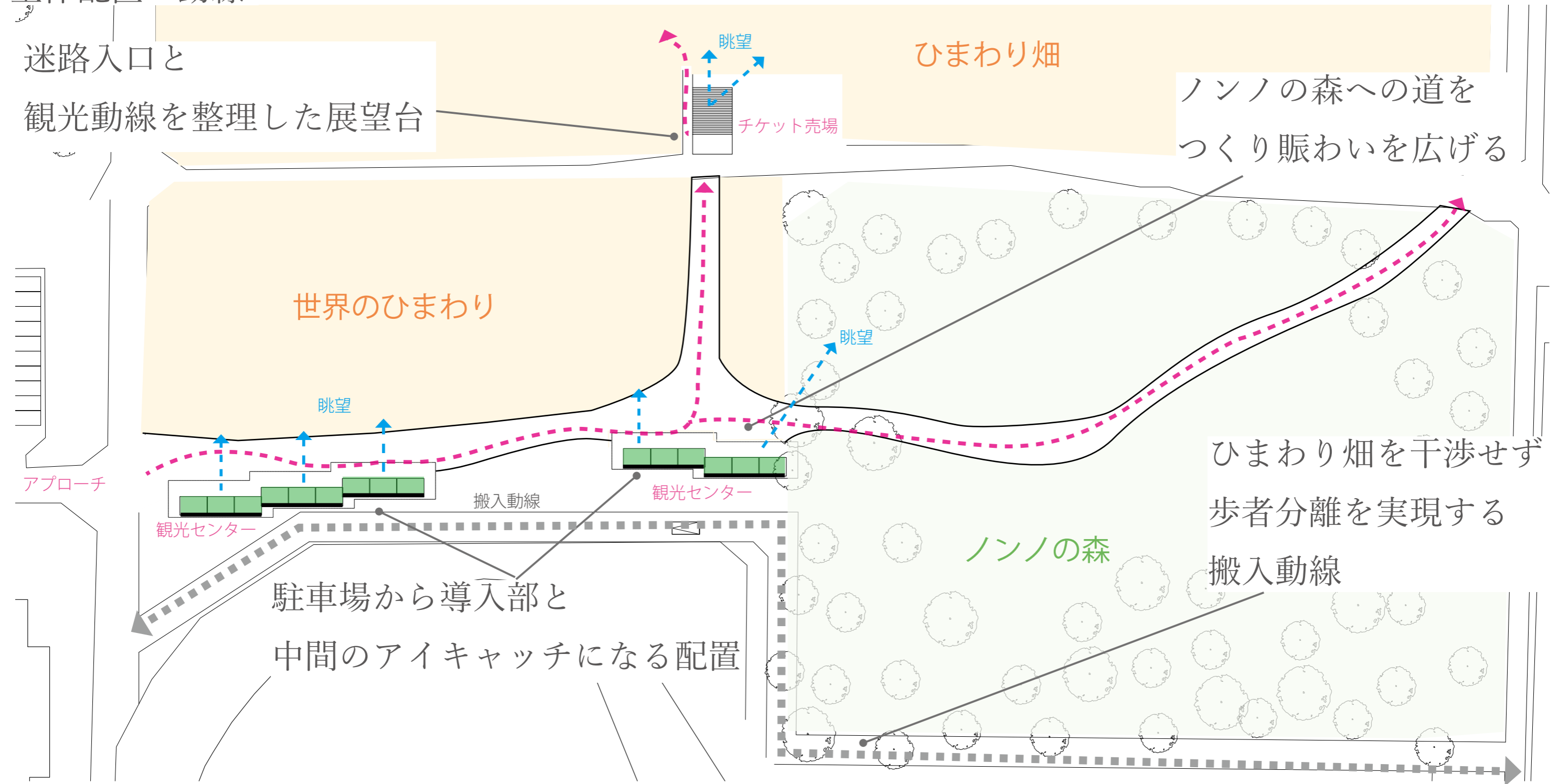
■展望台・観光センター 分棟



観光センター新築 分棟

自然に観光センターを經由し展望台へ行ける新しい道と配置

全体配置・動線



丘の頂上でのトレーラーハウスの設置



トレーラーハウスとは

アウトドアメーカーの snow peak と制作した移動型店舗であり、設備を引っ張てくることでカフェとしても利用が可能。キャンピングカーでは、仮設感が強くなりすぎる点、住箱は本格的なカフェの印象を獲得できる。



トレーラーハウスを利用したカフェイメージ

